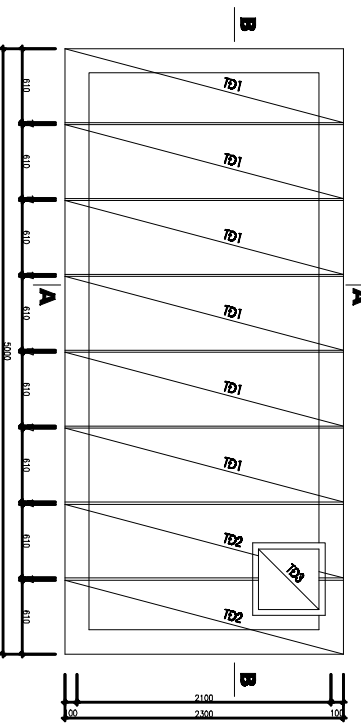
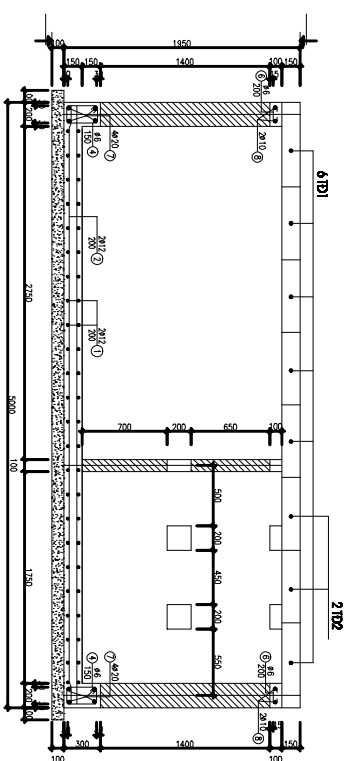


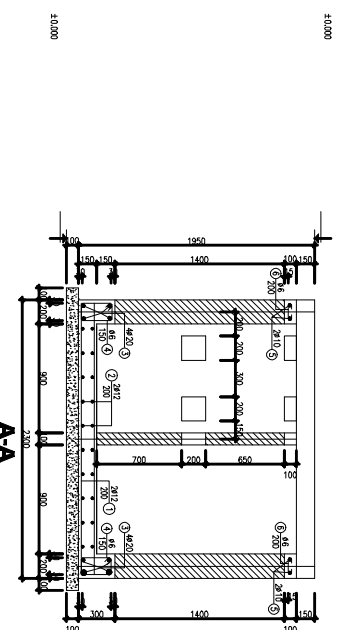
**MẶT BẰNG BỂ TỰ HOẠI**



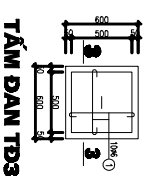
**MẶT BẰNG NẮP BỂ TỰ HOẠI**



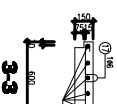
**B-B**



**A-A**



**TẦM DAN TD3**



**3-3**

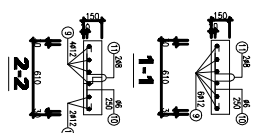
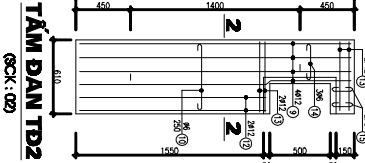
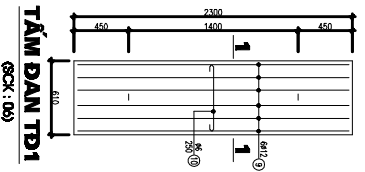
## **GHỊ CHÚ:**

CÁC BỂ TỰ HOẠI SỬ DỤNG:

- BÊ TÔNG MẮC M200, ĐÁ 1X2(CM)
- CỐT THÉP  $\Phi < 10$  DÙNG THÉP AI,  $\Phi \geq 10$  DÙNG THÉP AII
- CHIỀU DÀI NỐI BƯỚC CỐT THÉP L=40D
- BÊ TÔNG LỚT MÔNG MẮC M100, ĐÁ 4X6CM
- TƯỜNG XÂY GẠCH ĐẶC MẮC 100, VỮA XI MĂNG MẮC 75
- MẶT TRONG BỂ TRÁT VỮA XI MĂNG MẮC 75, DÂY 2,5CM TRÁT THÀNH 2 LỚP SAU ĐÓ ĐÁNH MÀU BĂNG XI MĂNG NGUYÊN CHẤT
- MẶT NGOÀI TRÁT VỮA XI MĂNG MẮC 75, DÂY 1,5CM
- KHI THI CÔNG CẦN KẾT HỢP VỚI CÁC BẢN VẼ LIÊN QUAN

**BẢN VẼ 2**

**CHI TIẾT CẤU TẠO BỂ TỰ HOẠI HỘ KINH DOANH**



**TẦM DAN TD1**

**TẦM DAN TD2**

**1-1**

**2-2**